

К вопросу об актуальности справочных цен на колесные транспортные средства в справочнике «Бюллетень автотовароведа»

И.Н. Новоселецкий

Если не вдаваться в подробности истинных причин, по которым некоторые оценщики очень настаивают на приоритете расчетов рыночной стоимости транспортных средств посредством субъективной выборки оценщиком цен предложений к продаже из ресурсов Интернет, их возражения выглядят так: «В справочниках цен на подержанные транспортные средства сложно найти исследуемое, поскольку в справочнике указано избыточное количество модификаций транспортных средств». Или: «Самостоятельный выбор оценщиком цен из ресурсов Интернет никогда не вызывает сложностей».

Рассмотрим объективность таких утверждений на примере оценки автомобиля MAN 26.413 TG-A FNLLW. Возмущение некоторых оценщиков, начинается уже с самого факта такой подробной идентификации КТС. Их доводы заключаются в том, что в реальных объявлениях продажи КТС, такая подробная маркировка не указывается, что видно из приведенного внизу скриншота.

Найдено 0 объявлений

Сортировка: Обычная | Период подачи: все | Объявления сортируются по уровням TOP

Уточнить параметры

Тип транспорта ▲

Грузовик ▼

Тип кузова ▼

Марка, модель, год выпуска ▲

MAN ▼

26.413 ▼

Год → от ▼ до ▼

Исключить Выбрать еще

Цена ▼

Область и город ▼

Растаможка ▼

Кредит ▼

Конфискат ▼

Не на ходу ▼

Повреждение ▼

Пригнан из ▼

Коробка передач ▼

Тип привода ▼

Топливо ▼

Расход топлива (л./100 км.) ▼

Объем двигателя (л.) ▼

Мощность (л.с.) ▼

Пробег (тыс./км.) ▼

Грузоподъемность (т.) ▼

Количество мест ▼

MAN 26.413 2003

25 000 \$ | 642 750 грн [смотреть курс](#) Сарата

100 тыс. км Не указано Ручная / Меха...

6 фото

Man 26.413, 2003 года, г. сарата...


Обмен: Любой

20.09.2016 [Подробнее →](#)

Новые авто на AUTO.RIA [Смотреть все →](#)


GAZ 2752 Соболь 2752-244 2015

292 000 грн




Hyundai H 100 груз. 2.0D Борт ...

583 000 грн



Dongfeng

126 000 грн



MAN 26.413 2001

32 000 \$ | 835 200 грн [смотреть курс](#) Одесса

690 тыс. км Дизель, 12 л. Ручная / Меха...

2 фото

Man 26.413, 2001 года, г. одесса...

Обмен: Любой

19.09.2016 [Подробнее →](#)

MAN 26.413 2003

42 000 \$ | 1 096 200 грн [смотреть курс](#) Херсон

890 тыс. км Дизель, 12 л. Ручная / Меха...

33 фото

Возможно на выплату! зерновоз!!! в идеальном состо...

Понятно, что в справочнике «Бюллетень автотовароведа», также такое КТС позиционируется под «родной» маркировкой - MAN 26.413 TG-A FNLLW. Следует обратить внимание, что модельный ряд данных КТС достаточно широк, что видно из нижеприведенного скриншота.

№	A	B	C	D		E		F			G			H	I	J	K	L	M	N	O	P	Q	R	S	T	U	V	W	X	Y									
				Годы выпуска		Мощность	Двигатель			К	Пр.	Масса																				Дл.	Шир.	Выс.	Б.	Примечания	Je	Цн	Mg	Odb
				beg	end		кВт	л.с.	см			шл.	тип																											
354	997	Грузовые TC	MAN 26.403 F2000 FNLS	1995	2000	294	400	11967	6	Д	Ст	6x2	26000												3200/1400	Грузоподъемность 17.92, 18.20 т, Euro II, рессорно-пневматическая подвеска, без i														
355	998	Грузовые TC	MAN TGA 26.400 BL	2006	2009	294	400	10518	6	Д	F	6x2	26000												4500/1350	Грузоподъемность 17.79 т, Euro V, рессорно-пневматическая подвеска, без i														
356	999	Грузовые TC	MAN TGA 26.400 BL	2006	2009	294	400	10518	6	Д	F	6x2	26000												4500/1350	Грузоподъемность 17.55, 17.51 т, Euro V, рессорно-пневматическая подвеска, выс														
357	1000	Грузовые TC	MAN TGA 26.400 LL	2006	2009	294	400	10518	6	Д	F	6x2	26000												4800/1350	Грузоподъемность 17.51 т, Euro V, полная пневматическая подвеска, спальн														
358	1001	Грузовые TC	MAN TGA 26.400 BL	2006	2009	294	400	10518	6	Д	F	6x2	26000												4800/1350	Грузоподъемность 17.43 т, Euro V, рессорно-пневматическая подвеска, выс														
359	1002	Грузовые TC	MAN TGS 26.400 BL	2007	2015	294	400	10518	6	Д	F	6x4	26000												4500/1350	Грузоподъемность 17.11 т, Euro V, рессорно-пневматическая подвеска, спал														
360	1003	Грузовые TC	MAN TGS 26.400 BL	2007	2015	294	400	10518	6	Д	F	6x2	26000												4800/1350	Грузоподъемность 17.57 т, Euro V, рессорно-пневматическая подвеска, спал														
361	1004	Грузовые TC	MAN TGS 26.400 BL	2007	2015	294	400	10518	6	Д	F	6x2	26000												4800/1350	Грузоподъемность 17.20 т, Euro V, полная пневматическая подвеска, спальн														
362	1005	Грузовые TC	MAN TGS 26.400 BLS	2007	2015	294	400	10518	6	Д	Ст	6x2	26000												2900/1350	Грузоподъемность 17.87 т, Euro V, рессорно-пневматическая подвеска, спал														
363	1006	Грузовые TC	MAN TGA 26.400 BB	2007	2015	294	400	10518	6	Д	F	6x4	26000												3600/1400	Грузоподъемность 16.89 т, Euro V, рессорная подвеска, спальн м. (L26/KG)														
364	1007	Грузовые TC	MAN TGA 26.400 BL	2007	2015	294	400	10518	6	Д	F	6x4	26000												4500/1350	Грузоподъемность 17.02 т, Euro V, рессорно-пневматическая подвеска, спал														
365	1008	Грузовые TC	MAN TGA 26.400 BL	2007	2015	294	400	10518	6	Д	F	6x2	26000												4500/1350	Грузоподъемность 17.51, 17.43 т, Euro V, рессорно-пневматическая подвеска, выс														
366	1009	Грузовые TC	MAN TGA 26.400 LL	2007	2015	294	400	10518	6	Д	F	6x2	26000												4800/1350	Грузоподъемность 17.10 т, Euro V, полная пневматическая подвеска, спальн														
367	1010	Грузовые TC	MAN TGA 26.400 BL	2007	2015	294	400	10518	6	Д	F	6x2	26000												4800/1350	Грузоподъемность 17.43 т, Euro V, рессорно-пневматическая подвеска, выс														
368	1011	Грузовые TC	MAN TGA 26.400 BBS	2007	2015	294	400	10518	6	Д	Ст	6x4	26000												3600/1400	Грузоподъемность 16.89 т, Euro V, рессорная подвеска, спальн м. (L26/KG)														
369	1012	Грузовые TC	MAN TGA 26.400 BLS	2007	2015	294	400	10518	6	Д	Ст	6x4	26000												3600/1400	Грузоподъемность 17.11 т, Euro V, рессорно-пневматическая подвеска, спал														
370	1013	Грузовые TC	MAN 26.410/412 TG-A FNLC	2000	2001	301	410	11967	6	Д	F	6x2	26000												3900/1350	Грузоподъемность 17.90, 17.87 т, Euro II, рессорно-пневматическая подвеска, выс														
371	1014	Грузовые TC	MAN 26.410/412 TG-A FNLC	2000	2001	301	410	11967	6	Д	F	6x2	26000												4500/1350	Грузоподъемность 17.59, 17.55, 17.51 т, Euro II, рессорно-пневматическая пс														
372	1015	Грузовые TC	MAN 26.410/412 TG-A FNLC	2000	2001	301	410	11967	6	Д	F	6x2	26000												4800/1350	Грузоподъемность 17.55 т, Euro II, рессорно-пневматическая подвеска, выс														
373	1016	Грузовые TC	MAN 26.410/412 TG-A FNLLC	2000	2001	301	410	11967	6	Д	F	6x2	26000												5100/1350	Грузоподъемность 17.39 т, Euro II, полная пневматическая подвеска, спальн														
374	1017	Грузовые TC	MAN 26.413 TG-A FDC	2001	2004	301	410	11967	6	Д	F	6x4	26000												3600/1400	Грузоподъемность 17.07, 16.99 т, Euro III, рессорно-пневматическая подвеск														
375	1018	Грузовые TC	MAN 26.413 TG-A FNLC	2000	2004	301	410	11967	6	Д	F	6x2	26000												3900/1350	Грузоподъемность 17.79, 17.76 т, Euro III, рессорно-пневматическая подвеск														
376	1019	Грузовые TC	MAN 26.413 TG-A FNLC	2000	2004	301	410	11967	6	Д	F	6x2	26000												4500/1350	Грузоподъемность 17.49, 17.45, 17.41 т, Euro III, рессорно-пневматическая п														
377	1020	Грузовые TC	MAN 26.413 TG-A FNLLC	2000	2004	301	410	11967	6	Д	F	6x2	26000												4800/1350	Грузоподъемность 17.35 т, Euro III, рессорно-пневматическая подвеска, выс														
378	1021	Грузовые TC	MAN 26.413 TG-A FNLLW	2001	2004	301	410	11967	6	Д	F	6x2	26000												4800/1350	Грузоподъемность 17.35 т, Euro III, полная пневматическая подвеска, спальн														
379	1022	Грузовые TC	MAN 26.413 TG-A FDS	2001	2004	301	410	11967	6	Д	Ст	6x4	26000												3600/1400	Грузоподъемность 17.12 т, Euro III, рессорная подвеска, без спальн м. (LH2)														
380	1023	Грузовые TC	MAN 26.413 TG-A FDS	2001	2004	301	410	11967	6	Д	Ст	6x4	26000												3600/1400	Грузоподъемность 16.89 т, Euro III, рессорная подвеска, спальн м. (LH25LE)														
381	1024	Грузовые TC	MAN 26.413 TG-A FDAS	2002	2004	301	410	11967	6	Д	Ст	6x6	26000												3600/1400	Грузоподъемность 15.84 т, Euro III, рессорная подвеска, без спальн м. (LH5)														

При этом комплектность, в том числе и та, что существенно влияет на стоимость КТС, варьируется в зависимости от модификации КТС весьма в широком диапазоне – рессорная или пневматическая подвеска, наличие или отсутствие спальных мест и их количество и т.д. Соответственно варьируются и цены предложений к продаже КТС.

Таким образом, если правильно не идентифицировать КТС, результаты оценки изменятся также в широком диапазоне.

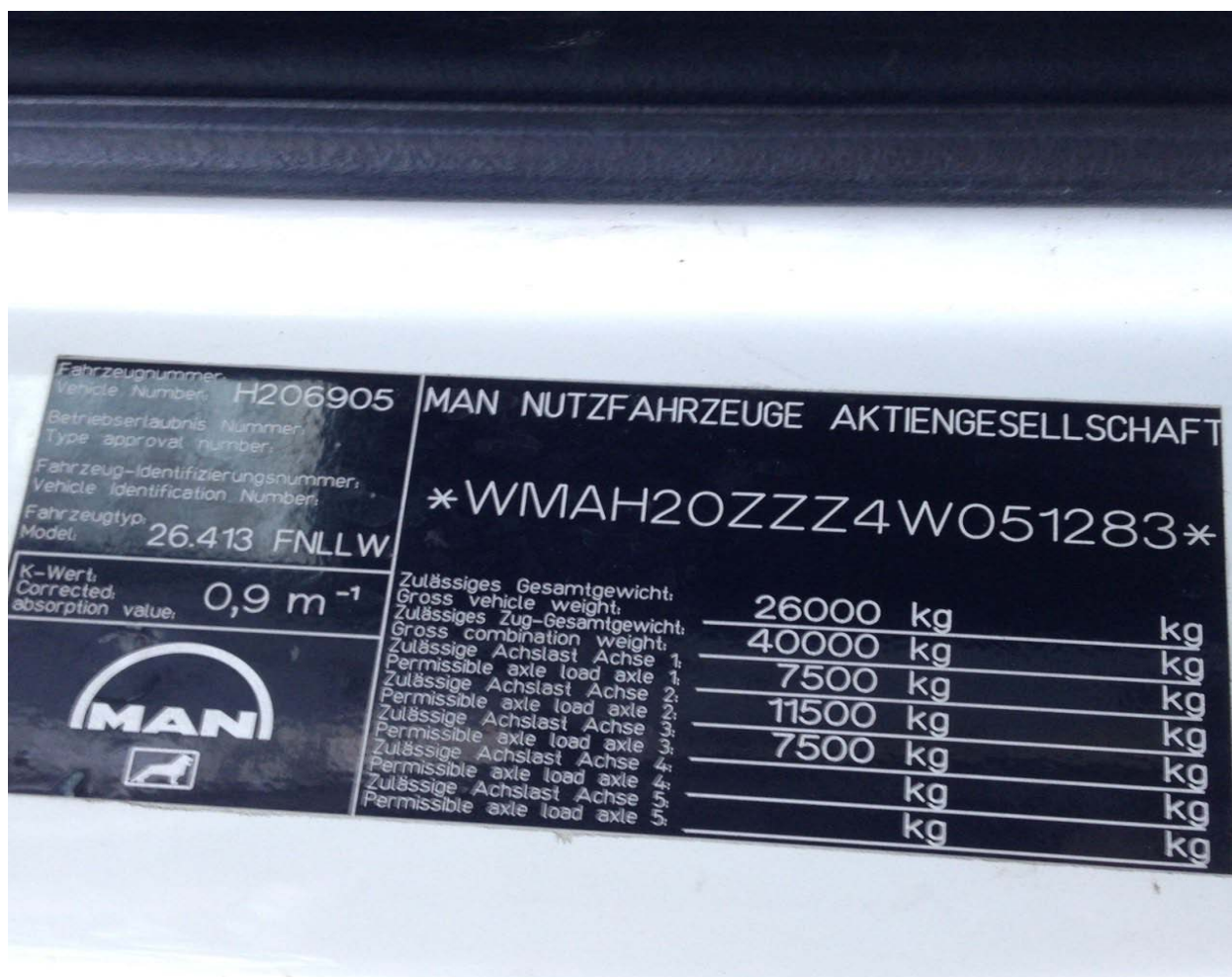
Рассмотрим должные действия оценщика в этой ситуации. Он должен визуально осмотреть КТС, в том числе и для того, чтобы его правильно идентифицировать. Информация о модификации автомобиля MAN содержится в его паспортной табличке («шильдике») или стикере на торце двери кабины (см. фото ниже).

Идентифицировав КТС, не составляет труда определить его среднерыночную цену по справочнику «Бюллетень автотовароведа».

В справочнике зависимость «модификация КТС – его стоимость (с учетом года выпуска)» анализируется с учетом базы данных, собираемой уже почти 20 лет.

А вот в случае даже правильной идентификации КТС (в данном случае автомобиля MAN 26.413 TG-A FNLLW), найти соответствующую ему цену предложения в Интернет ресурсах будет очень нелегко. Как видно из скриншота известного Интернет ресурса, в объявлениях модификацию КТС, как правило, не указывают (это касается не только грузовых КТС).

Еще более трудно – правильно оценить КТС, не проводя его осмотр, т.е. не идентифицировав его. Точнее будет сказать, его невозможно будет оценить при наличии справочника, поскольку в нем надо выбрать одну из модификаций автомобиля MAN 26.413, коих в справочнике не одна. При этом следует отметить, что подавляющее большинство изготовителей, модификацию КТС в VIN-коде не приводят.



В общем, понятно для какой категории «специалистов» наличие справочника «Бюллетень автотовароведа» и необходимость полной идентификации КТС являются нежелательными обстоятельствами в их «работе».

Оценка, когда нет ни справочника, ни осмотра автомобиля невозможна. Без осмотра нельзя идентифицировать транспортное средство, а без справочника невозможно определить его цену, поскольку по указанной в свидетельстве о регистрации маркировке MAN 26.413 возможно найти только «среднюю температуру по больнице», выбрав с сайта соответственно цены предложений к продаже для всей совокупности MAN 26.413.

Вывод: Для профессиональной оценки необходим и справочник и обязательный осмотр КТС.

